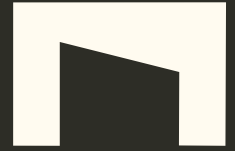


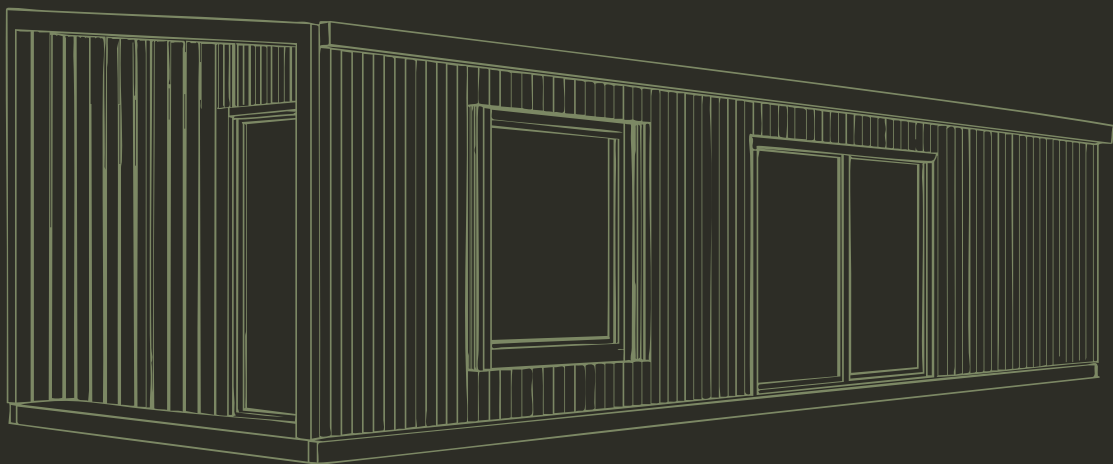
ARQHAUS

# Casas Modulares listas para vivir



Estructura

**Metálica tipo Steel  
Frame + Panel Sip**



[/arqtainer.com.ar](https://arqtainer.com.ar)

+549 2345 447556

[info@arqtainer.com.ar](mailto:info@arqtainer.com.ar)

# AROTAINER

Somos un **estudio de arquitectura especializado en diseño y construcción modular.**

Diseñamos y fabricamos viviendas en nuestra planta **desde 2016**, optimizando procesos, tiempos y calidad constructiva.

Producimos en **25 de Mayo**, Buenos Aires, con sistemas de construcción en seco y presupuesto cerrado y plazos definidos.

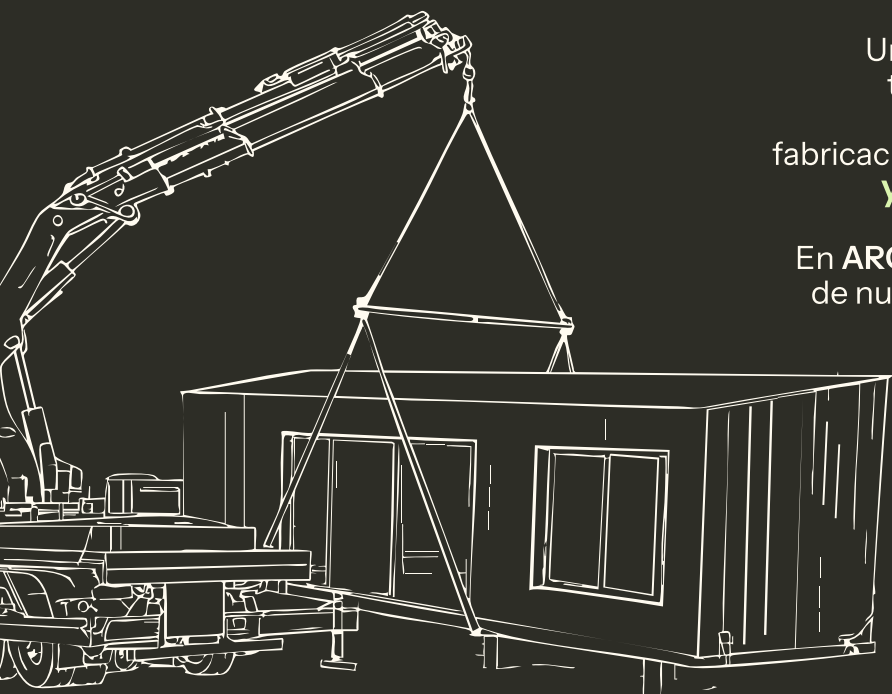
Sin imprevistos. sin sobrecostos. Sin estrés de obra.

***Sistema llave en mano.***

# Qué es un PANEL SIP?

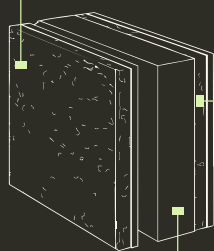
Un **Panel SIP** (Structural Insulated Panel), también llamado **panel sándwich**, es un **sistema constructivo en seco** de fabricación industrial que combina **estructura y aislamiento térmico** en una sola pieza.

En **AROHAUS**, este sistema constituye la base de nuestras Viviendas Modulares, ofreciendo *confort interior, solidez estructural y un alto rendimiento térmico.*



## PANEL SIP

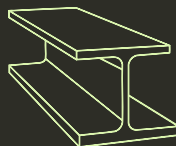
Panel OSB Estructural



Panel OSB Estructural

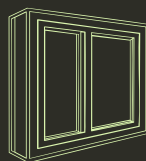
Poliestireno Expandido

/ Aislación térmica y acústica superior  
/ Alta eficiencia energética  
/ Construcción rápida y precisa



## Estructura

Metálica de Steel Frame  
Fuerte & liviano  
Durabilidad & estabilidad



## Aberturas Termopanel

Doble vidrio hermético (DVH)



## Fácil transporte e instalación

Sistema  
**LLAVE EN MANO!**

*\*100% terminadas, listas para usar!*

# CONFORT & CALIDAD

# EQUIPAMIENTOS DE NUESTRAS CASAS ARQHAUS

## Dimensiones & Tipología

/ Viviendas modulares realizadas con **estructura metálica tipo Steel Frame y Panel SIP**, según modelo

/ Superficies disponibles: desde **16 m<sup>2</sup>** hasta **65 m<sup>2</sup>**

/ Configuraciones modulares **adaptables a distintas tipologías y necesidades**

## Aislamiento & Estructura

### Techo

/ Panel SIP (panel estructural isotérmico con núcleo **poliestireno de alta densidad**)

### Paredes

/ Panel SIP (panel estructural isotérmico con núcleo **poliestireno de alta densidad**)

### Estructura

/ Metálica tipo **Steel Frame**, combinada con **Panel SIP**

## Instalaciones

/ Instalación sanitaria **completa**

/ Instalación eléctrica **completa**

/ Iluminación **LED** en todos los ambientes

## Aberturas

/ Carpinterías de **aluminio negro/blanco** línea Módena con **doble vidriado hermético (DVH / termopanel)**

/ Puertas interiores **Oblak**, línea **Tekstura**

## Mobiliario & Equipamiento

/ Mueble bajo mesada en **melamina MDF**

/ Mueble alacena en **melamina MDF**

/ Mesada de cuarzo tipo **Silestone**

/ Bacha de cocina de **acero inoxidable Johnson**

/ Anafe eléctrico vitrocerámico de **2 hornallas** (según modelo)

/ Horno eléctrico de embutir (según modelo)

/ Termotanque eléctrico de **50 litros** (según modelo)

/ Placares embutidos en dormitorios (según modelo)

## Sanitarios

/ Griferías **monocomando**

/ Sanitarios **Roca o Ferrum**

/ Receptáculo de ducha

/ Mampara de baño en **vidrio laminado**

/ Mueble vanitory en melamina con **bacha cerámica**

/ Accesorios de baño

## Acabados

/ Pintura interior y exterior **Alba**

/ Piso flotante vinílico encastrable tipo **SPC** en habitaciones, cocina, comedor y living

/ Pisos de **porcelanato** en baño

/ Revestimiento de porcelanato en baño

/ Revestimiento cerámico en cocina

/ Zócalos y molduras perimetrales

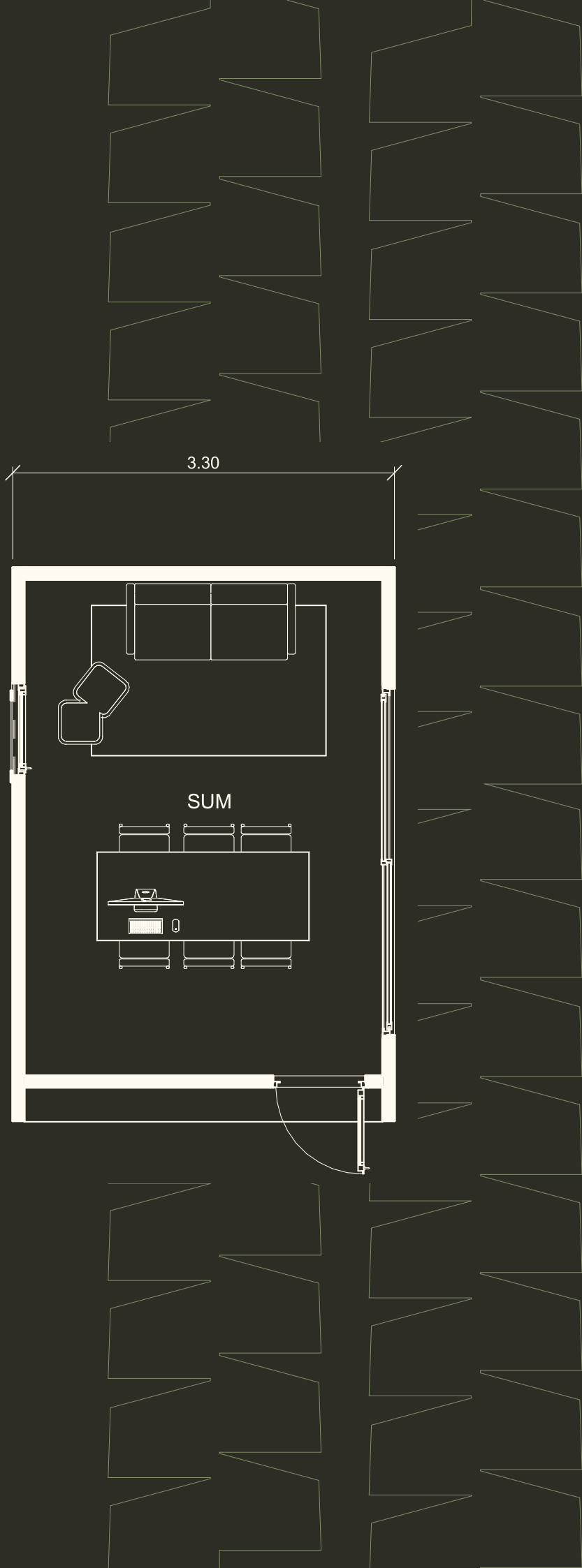
/ Cielorraso de **PVC de alta densidad**, marca Barbieri

/ Revestimientos interiores en **MDF / madera natural / Durlock**

*NO INCLUYE: trabajos preliminares en el terreno (bases de apoyo), acometidas de agua, electricidad y cloacas. Traslado y montaje final: estos servicios se cotizan de forma independiente según la distancia, condiciones de acceso y grúa a contratar.*

H 15 H 15 H 15 H 15 H 15 H 15 H 15  
H 15 H 15 H 15 H 15 H 15 H 15 H 15  
H 15 H 15 H 15 H 15 H 15 H 15 H 15 H





# ARQHAUS

## H15

**15** m<sup>2</sup>  
SUM / Oficina

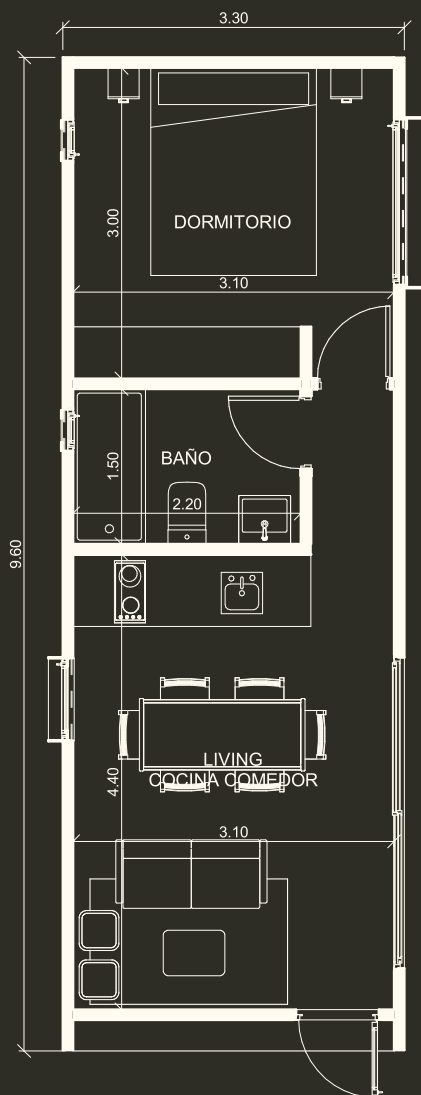
Terminado llave en mano

U\$S 14.500 + IVA 10.5%



H 32 H 32 H 32 H 32 H 32 H 32 H 32  
H 32 H 32 H 32 H 32 H 32 H 32 H 32  
32 H 32 H 32 H 32 H 32 H 32 H 32 H





# ARQHAUS H32

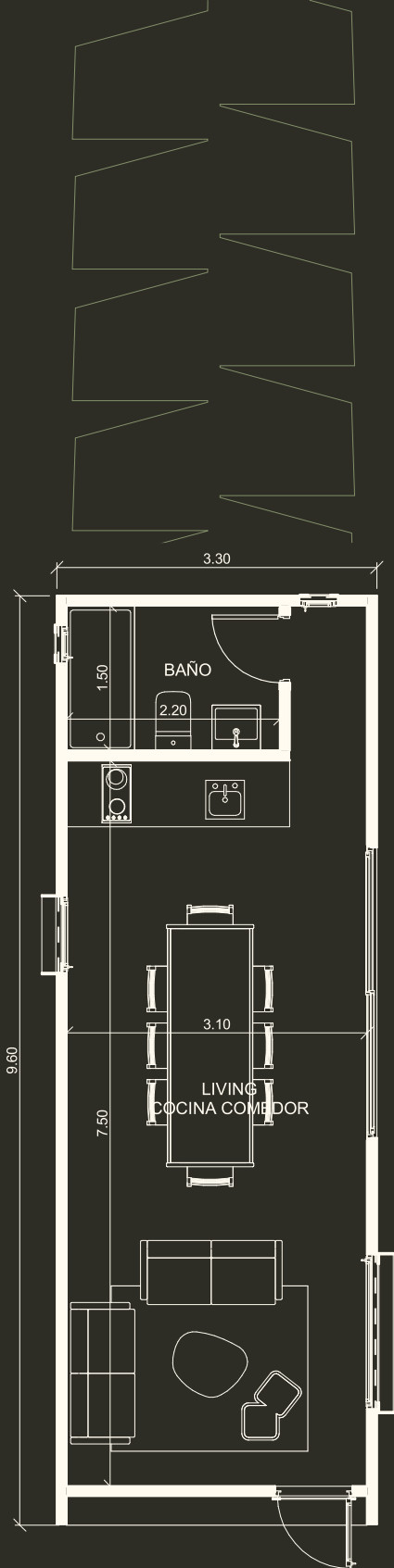
**32** m<sup>2</sup>  
2 ambientes

Terminado llave en mano

U\$S 34.900 + IVA 10.5%

Q 32 Q 32 Q 32 Q 32 Q 32 Q 32 Q 32 Q 32 Q 32 Q 32  
Q 32 Q 32 Q 32 Q 32 Q 32 Q 32 Q 32 Q 32 Q 32 Q 32





# ARQHAUS

## Q32

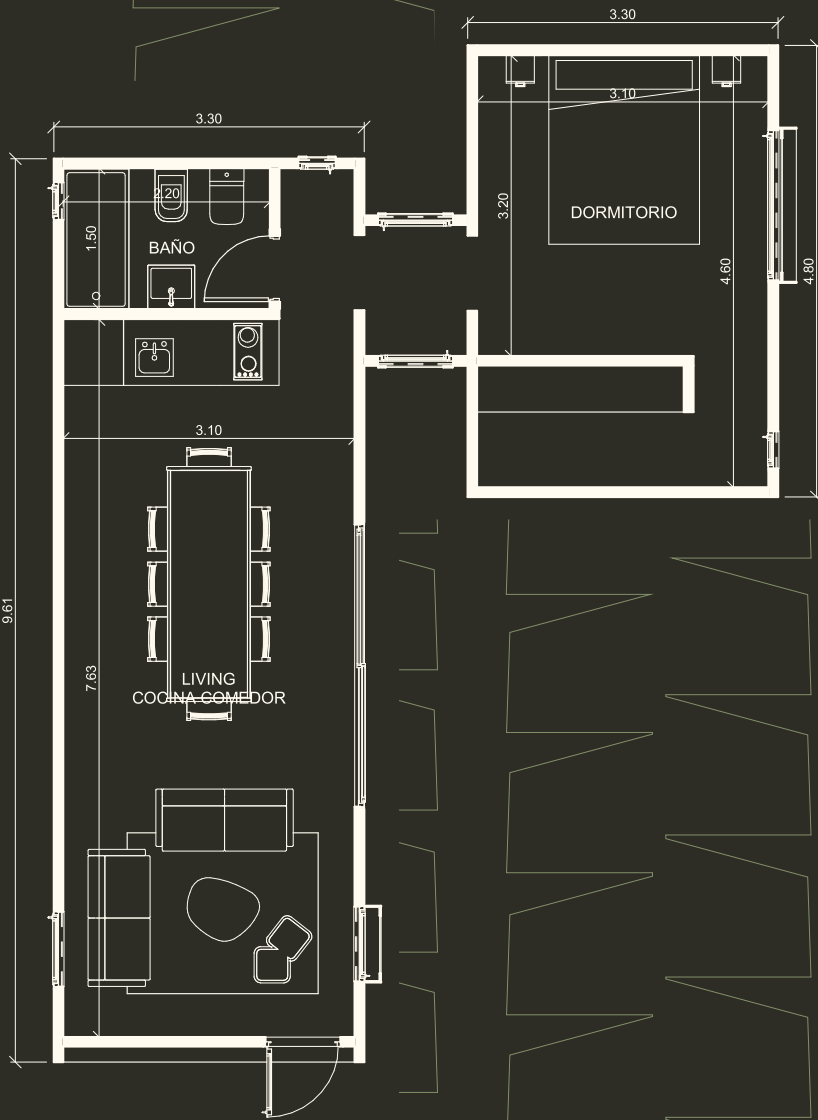
**32** m<sup>2</sup>  
Monoambiente

Terminado llave en mano

U\$S 34.900 + IVA 10.5%

Q 50 Q 50 Q 50 Q 50 Q 50 Q 50 Q 50 Q 50  
Q 50 Q 50 Q 50 Q 50 Q 50 Q 50 Q 50 Q  
50 Q 50 Q 50 Q 50 Q 50 Q 50 Q 50





# ARQHAUS

## Q50

**50** m<sup>2</sup>  
2 ambientes

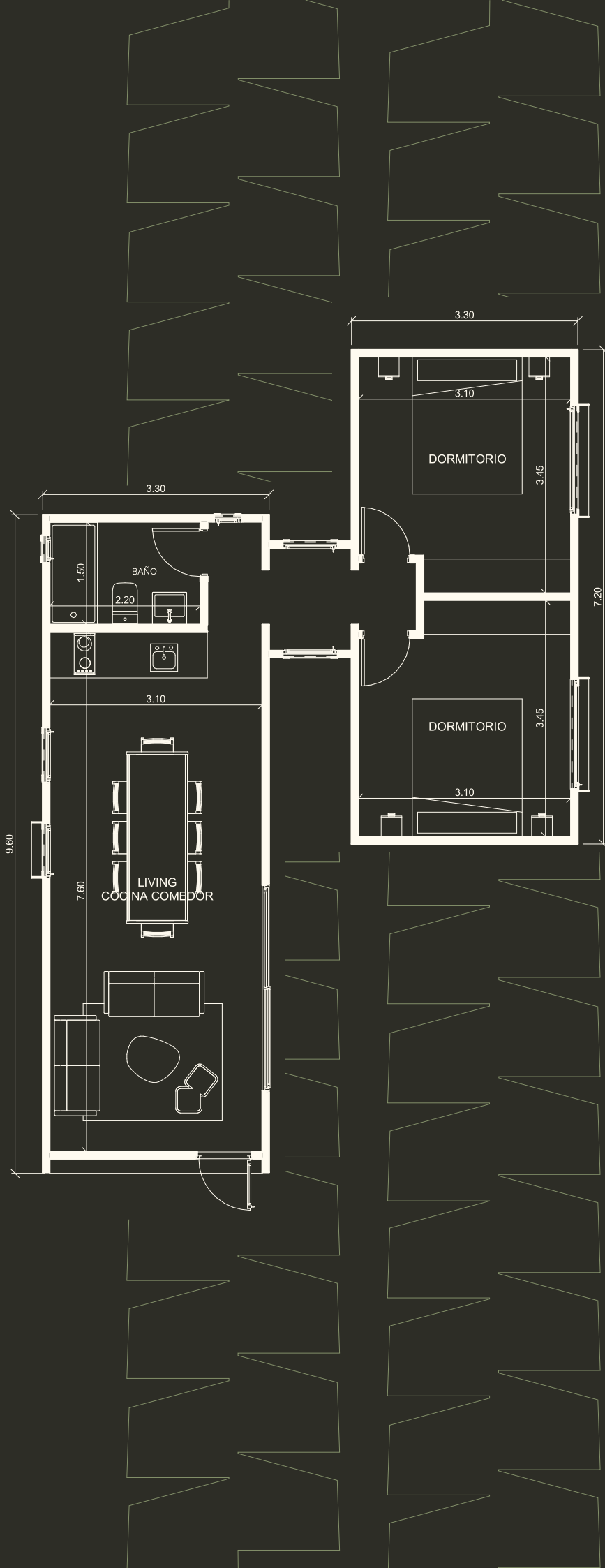
Terminado llave en mano

U\$S 52.900 + IVA 10.5%



Q 58 Q 58 Q 58 Q 58 Q 58 Q 58 Q 58 Q  
58 Q 58 Q 58 Q 58 Q 58 Q 58 Q 58 Q 58





# ARQHAUS Q58

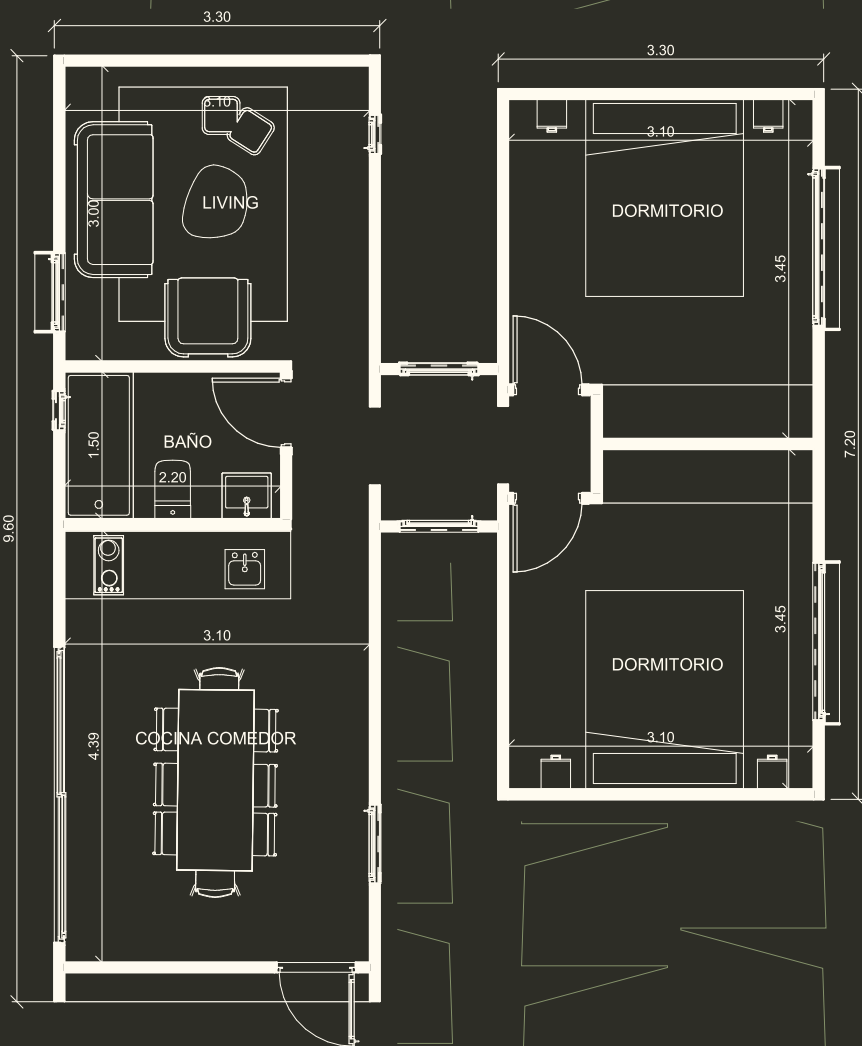
**58** m<sup>2</sup>  
3 ambientes

Terminado llave en mano

U\$S 62.900 + IVA 10.5%

H 58 H 58 H 58 H 58 H 58 H 58 H 58 H 58  
58 H 58 H 58 H 58 H 58 H 58 H 58 H  
H 58 H 58 H 58 H 58 H 58 H 58 H 58 H





# ARQHAUS H58

**58** m<sup>2</sup>  
4 ambientes

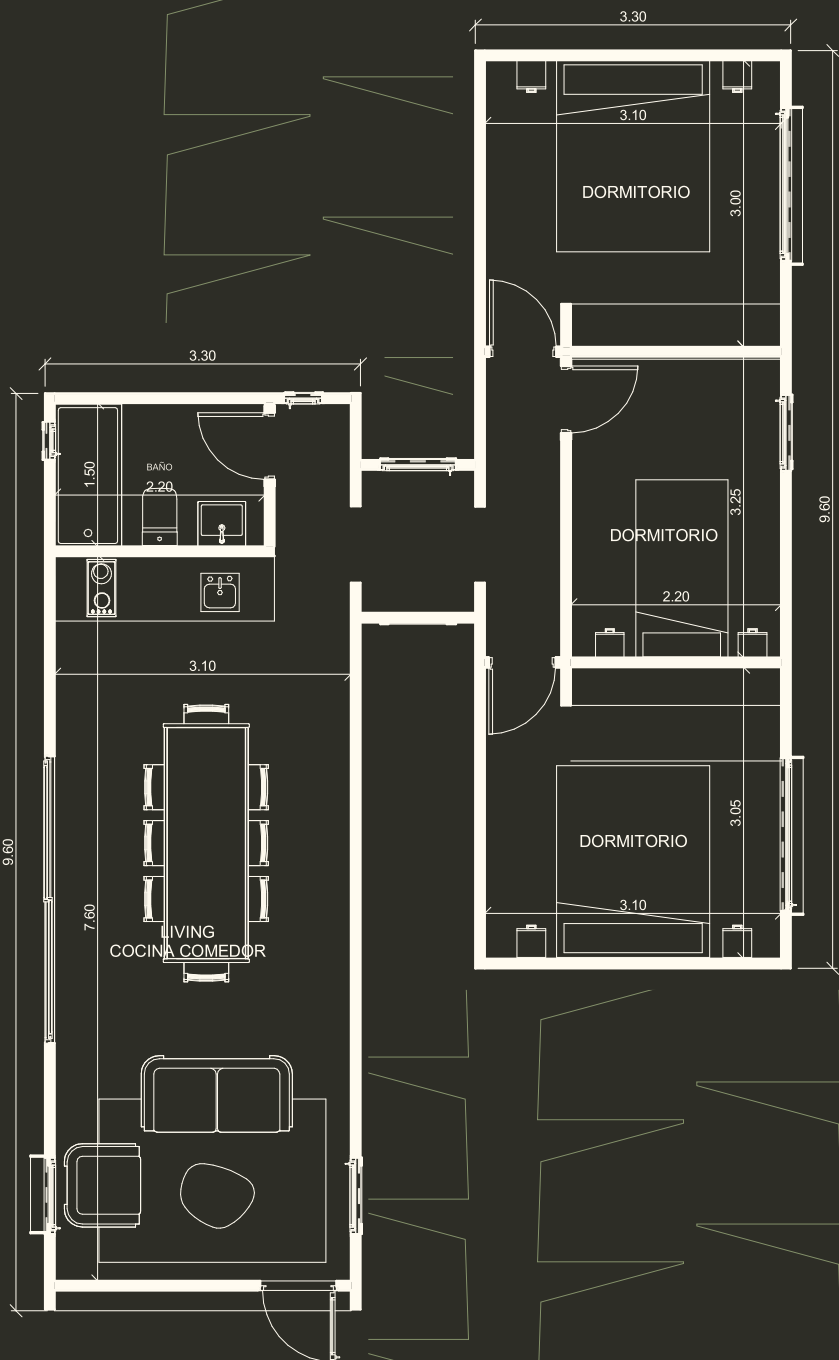
Terminado llave en mano

U\$S 62.900 + IVA 10.5%



Q 65 Q 65 Q 65 Q 65 Q 65 Q 65 Q 65  
Q 65 Q 65 Q 65 Q 65 Q 65 Q 65 Q 65





# ARQHAUS

## Q65

**65** m<sup>2</sup>  
4 ambientes

Terminado llave en mano

U\$S 69.900 + IVA 10.5%

# FORMAS DE PAGO

**Precios expresados en dólares estadounidenses**  
Vigentes a la fecha de emisión del catálogo (**enero 2026**)

Ofrecemos **opciones de pago en etapas** y la posibilidad de **operar tanto en pesos como en dólares**, según la modalidad acordada.

## CONDICIONES DE PAGO

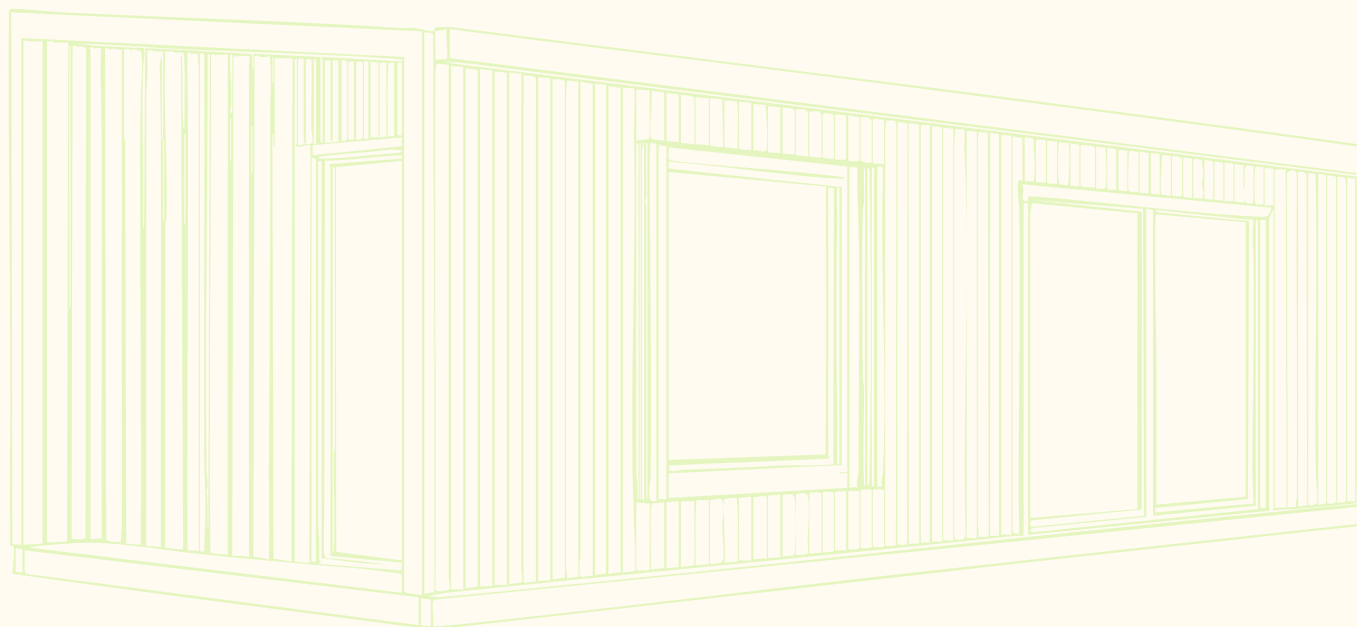
/ **Anticipo del 65%** al inicio del contrato  
/ **Saldo mediante refuerzos mensuales**, de acuerdo con el plazo estimado de construcción: **30, 60, 90 o 120** días, según modelo

## MEDIOS DE PAGO ACEPTADOS

/ Depósito bancario  
/ Transferencia bancaria  
/ Efectivo  
/ Cheques diferidos a 30 / 60 / 90 días

### *Aclaración*

Las condiciones y plazos pueden variar según el modelo, el alcance del proyecto y el cronograma de obra.



# **TU CASA, SIN COMPLICACIONES**

Construir puede ser simple.  
Una casa moderna, eficiente y hecha en  
Argentina, sin vueltas, sin demoras y sin  
sorpresas.

**Nosotros hacemos la casa.  
Vos hacés el hogar.**



[/arqtainer.com.ar](http://arqtainer.com.ar)

+549 2345 447556