

# CASAS MODULARES

ESTRUCTURA METALICA + PANEL SIP + STEEL FRAME

# CATÁLOGO



 +54 9 2345 447556  
[www.arqhaus.com.ar](http://www.arqhaus.com.ar)

**ARQHAUS**  
ARQUITECTURA MODULAR

**\*\*ARQHAUS ES LA NUEVA LINEA DE VIVIENDAS MODULARES DEL ESTUDIO DE ARQUITECTURA ARQTAINER\*\***

## **EQUIPAMIENTO GENERAL | CATALOGO ARQHAUS | CASAS MODULARES**

### **DIMENSIONES:**

- VARIAS MEDIDAS DESDE 16 M2 HASTA 65 M2 REALIZADOS CON ESTRUCTURA METALICA + PANEL SIP + STEEL FRAME

### **AISLAMIENTO Y ESTRUCTURA:**

- TECHO: PANEL SIP (PANEL ESTRUCTURAL ISOTERMICO - POLIESTIRENO DE ALTA DENSIDAD)
- PAREDES: PANEL SIP (PANEL ESTRUCTURAL ISOTERMICO - POLIESTIRENO DE ALTA DENSIDAD)
- ESTRUCTURA: METALICA COMBINADA CON PANEL SIP + STEEL FRAME

### **ABERTURAS:**

- ALUMINIO NEGRO/BLANCO LÍNEA MÓDENA CON DOBLE VIDRIADO HERMÉTICO (TERMOPANEL DVH)
- PUERTAS INTERIORES OBLAK LÍNEA TEKSTURA

### **INSTALACIONES:**

- SANITARIA COMPLETA
- ELÉCTRICA COMPLETA
- ILUMINACIÓN LED

### **SANITARIOS:**

- GRIFERÍAS MONOCOMANDO
- SANITARIOS ROCA O FERRUM
- BACHA DE COCINA DE ACERO INOXIDABLE JOHNSON
- RECEPTÁCULO DE DUCHA
- MAMPARA DE BAÑO EN VIDRIO LAMINADO
- MUEBLE VANITORY EN MELAMINA CON BACHA CERAMICA
- ACCESORIOS DE BAÑO
- TAPA DE INODORO

### **ACABADOS:**

- PINTURA INTERIOR ALBA
- PISO FLOTANTE VINILICO ENCASTRABLE TIPO SPC EN HABITACIONES, COCINA, COMEDOR Y LIVING
- PISOS DE PORCELANATO EN BAÑO
- REVESTIMIENTO DE PORCELANATO EN BAÑO
- REVESTIMIENTO CERÁMICO EN COCINA
- ZÓCALOS Y MOLDURAS PERIMETRALES
- CIELORRASO DE PVC ALTA DENSIDAD MARCA BARBIERI
- REVESTIMIENTO PAREDES INTERIOR MDF/MADERA NATURAL/DURLOCK
- REVESTIMIENTO EXTERIOR CHAPA/SIDING SIMIL MADERA

### **MOBILIARIO Y EQUIPAMIENTO:**


- MUEBLE BAJO MESADA EN MELAMINA MDF
- MUEBLE ALACENA EN MELAMINA MDF
- MESADA DE CUARZO TIPO SILESTONE
- ANAFE ELÉCTRICO VITROCERÁMICO DE 2 HORNALLAS (SEGUN MODELO)
- HORNO ELECTRICO DE EMBUTIR (SEGUN MODELO)
- TERMOTANQUE ELÉCTRICO DE 50 LITROS (SEGUN MODELO)
- PLACARES EMBUTIDOS EN DORMITORIOS (SEGUN MODELO)

### **NO INCLUYE:**

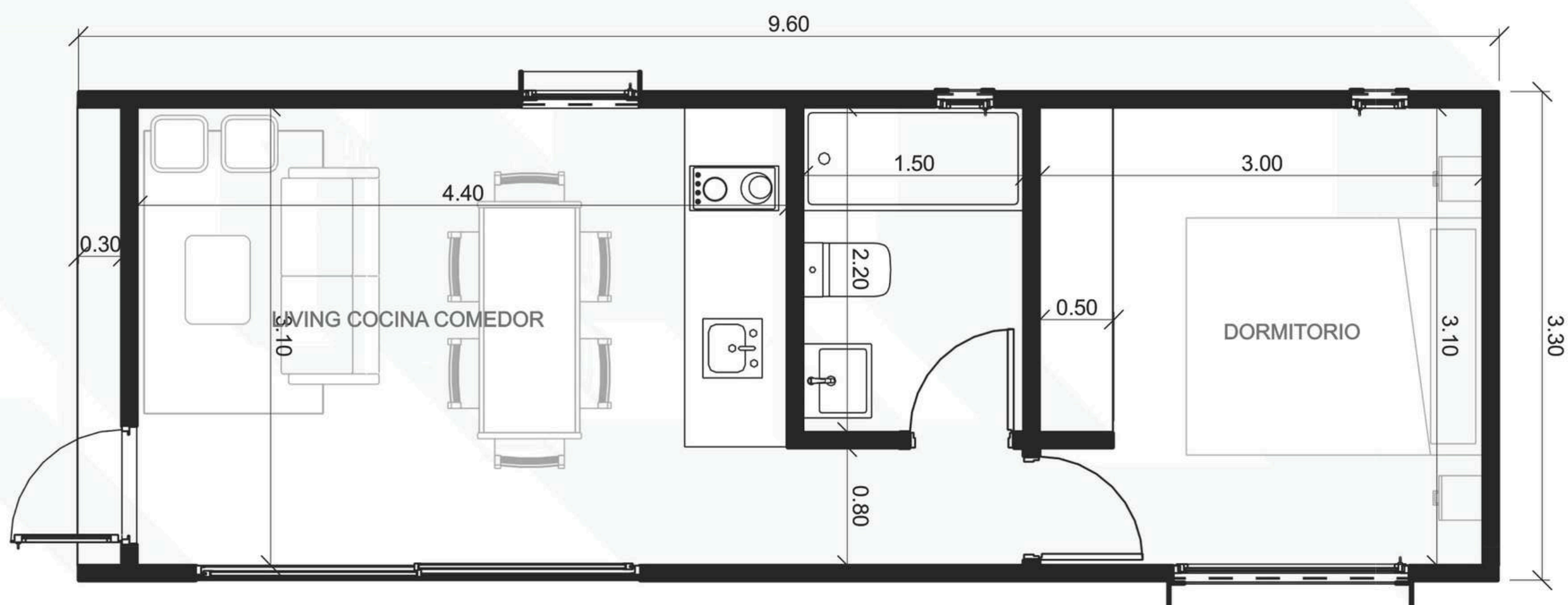
- TRABAJOS PRELIMINARES EN EL TERRENO: BASES DE APOYO; ACOMETIDAS DE AGUA, ELECTRICIDAD Y CLOACAS.
- TRASLADO Y MONTAJE FINAL: ESTOS SERVICIOS DEBEN COTIZARSE SEGÚN LA DISTANCIA, LAS CONDICIONES DE LOS CAMINOS Y LA GRÚA A CONTRATAR.

### **FORMA DE PAGO:**

- **PRECIOS EXPRESADOS EN DOLARES AL DIA DE LA FECHA (ABRIL 2025)**
- **ANTICIPO DEL 65% Y SALDO EN CUOTAS DE ACUERDO AL TIEMPO ESTIMADO DE CONSTRUCCIÓN (30, 60 Y 90 DIAS).**
- **TOMAMOS CHEQUES A 30/60/90 DIAS.**

 +54 9 2345 447556  
[www.arqhaus.com.ar](http://www.arqhaus.com.ar)





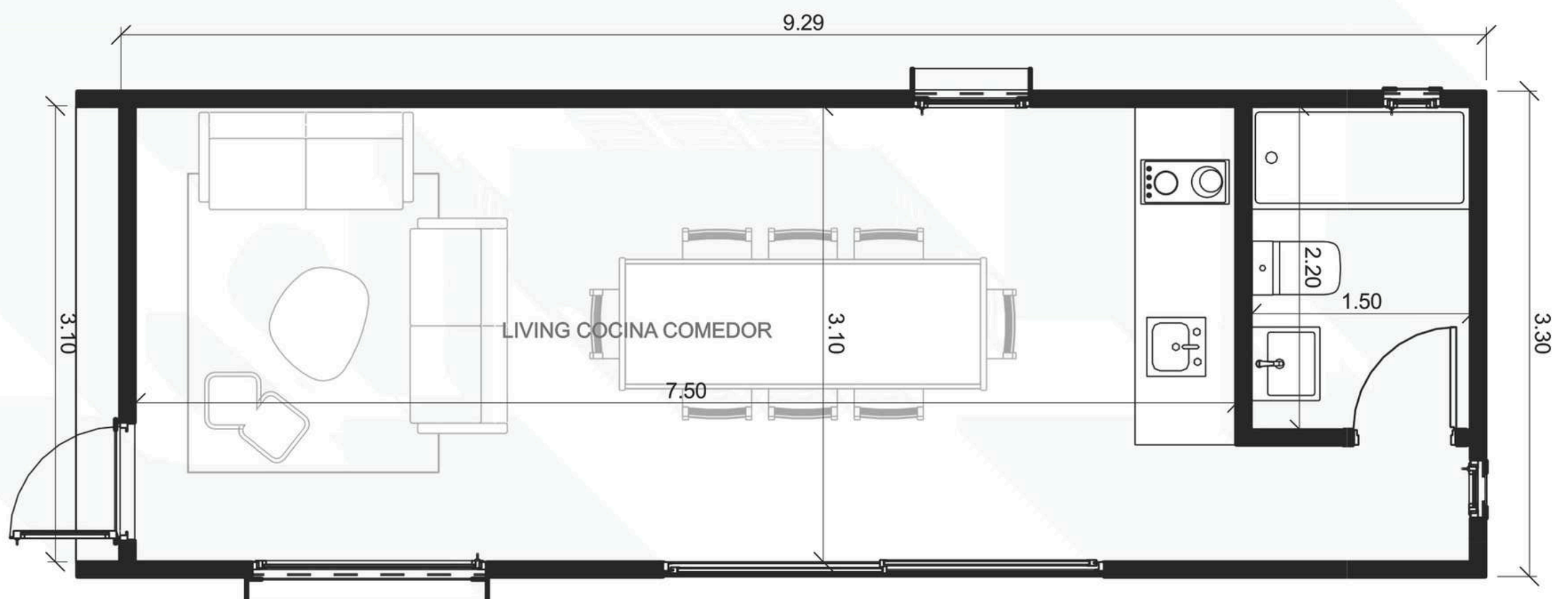
# ARQHAUS H32

**U\$S 34.900**  
+ IVA 10.5%

**TERMINADO LLAVE EN MANO**  
**32 M2 | 2 AMBIENTES**

+54 9 2345 447556  
[www.arqtainer.com.ar](http://www.arqtainer.com.ar)

**ARQHAUS**  
ARQUITECTURA MODULAR



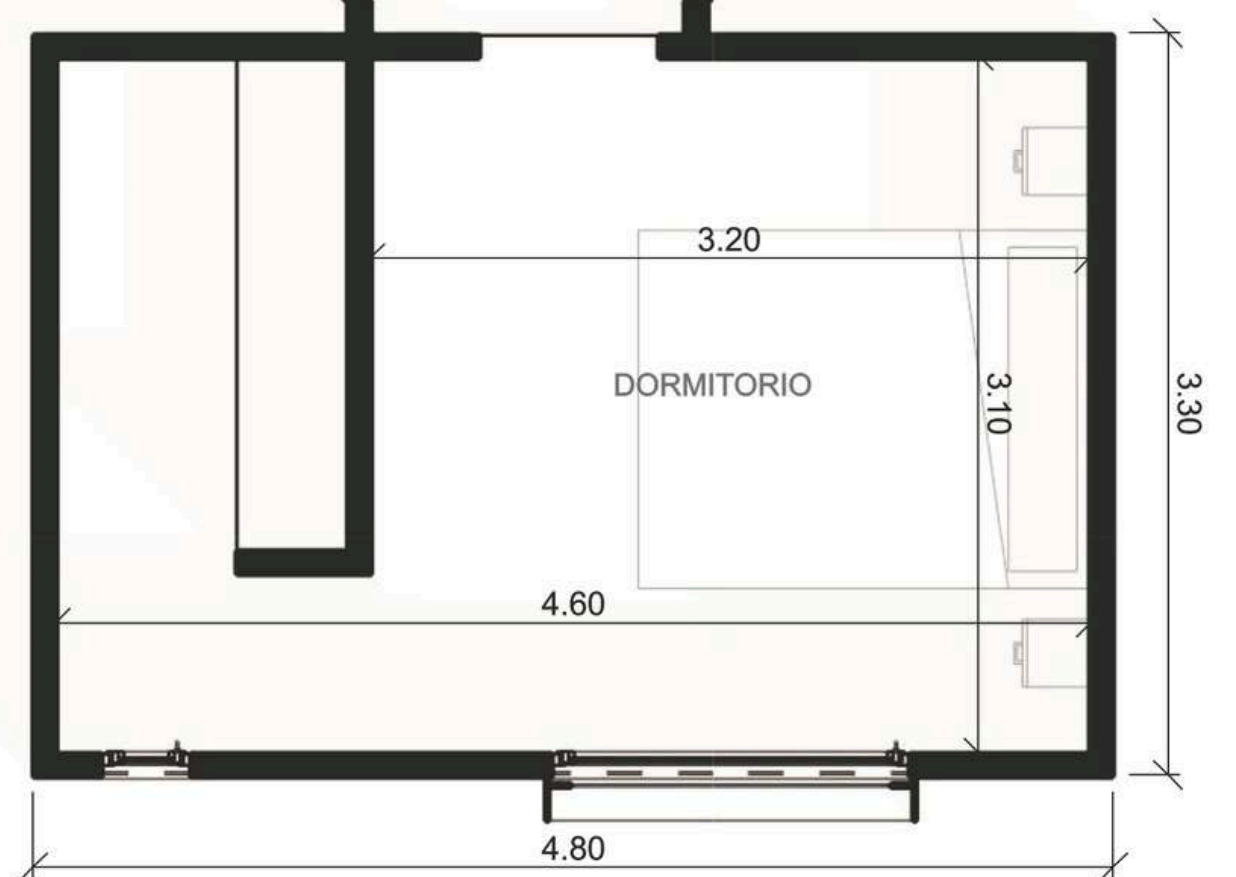
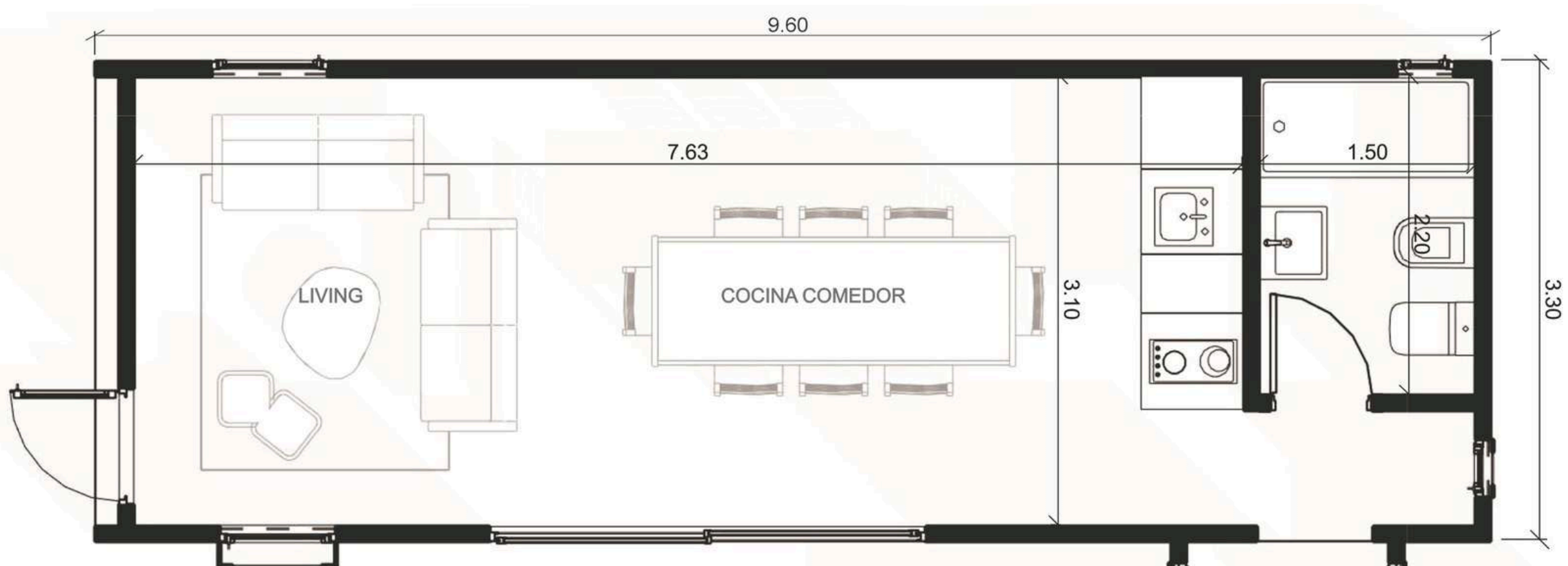
# ARQHAUS Q32

**U\$S 34.900**  
+ IVA 10.5%

**TERMINADO LLAVE EN MANO**  
**32 M2 | MONOAMBIENTE**

+54 9 2345 447556  
[www.arqtainer.com.ar](http://www.arqtainer.com.ar)

**ARQHAUS**  
ARQUITECTURA MODULAR



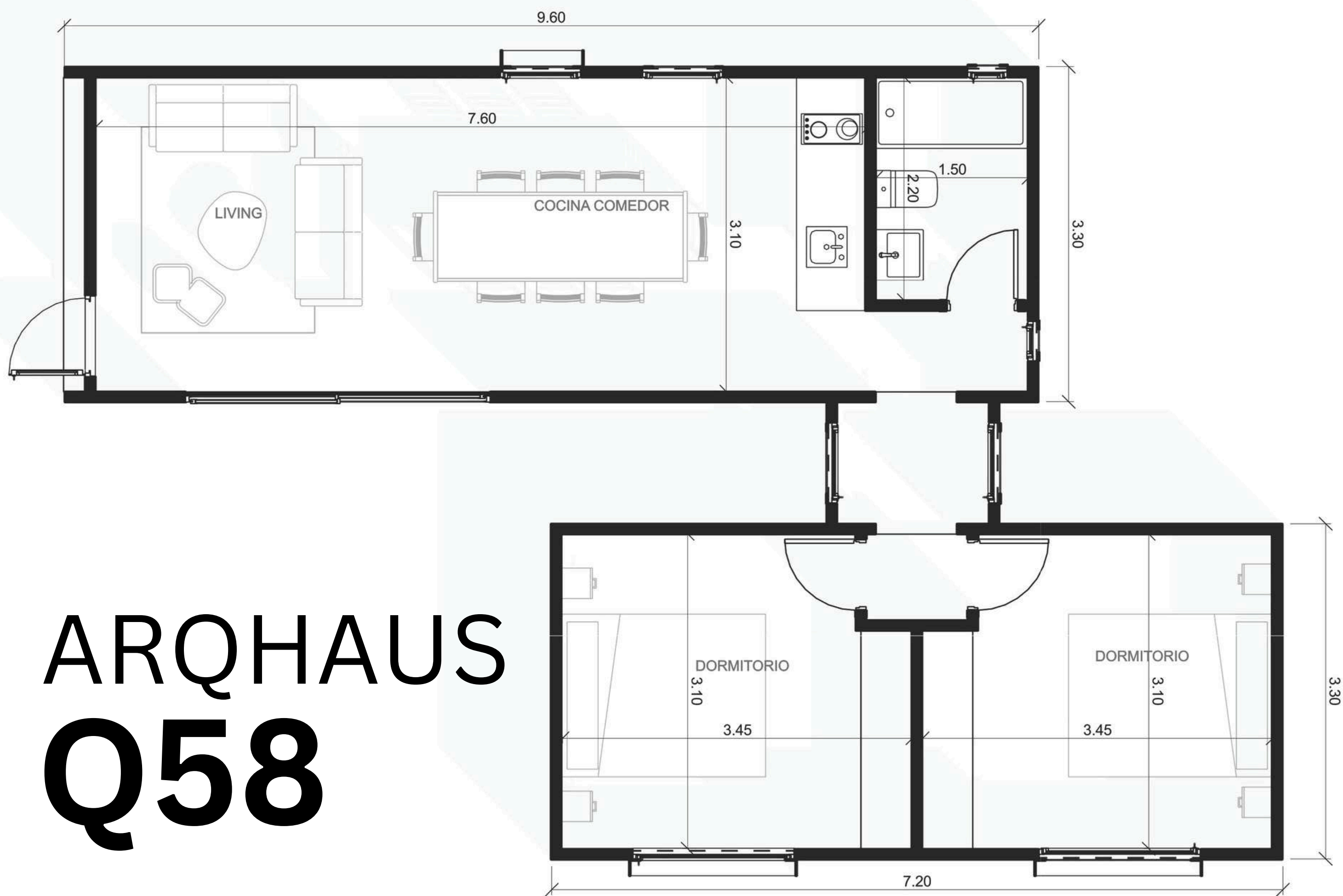
# ARQHAUS Q50

**U\$S 53.900**  
+ IVA 10.5%

**TERMINADO LLAVE EN MANO  
50 M2 | 2 AMBIENTES**

+54 9 2345 447556  
[www.arqtainer.com.ar](http://www.arqtainer.com.ar)

**ARQHAUS**  
ARQUITECTURA MODULAR



# ARQHAUS Q58

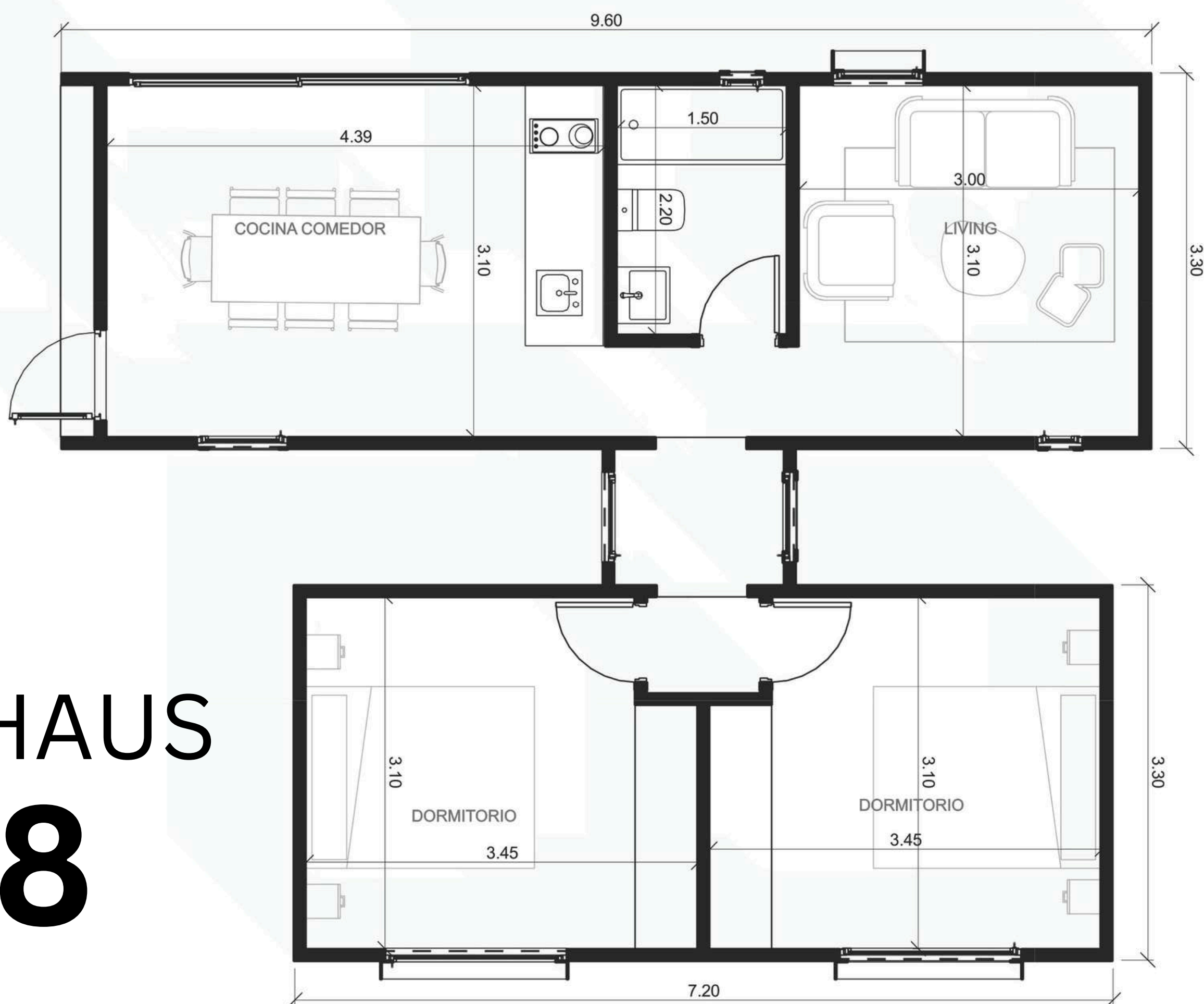
**U\$S 62.900**

+ IVA 10.5%

**TERMINADO LLAVE EN MANO  
58 M2 | 3 AMBIENTES**

+54 9 2345 447556  
[www.arqtainer.com.ar](http://www.arqtainer.com.ar)

**ARQHAUS**  
ARQUITECTURA MODULAR



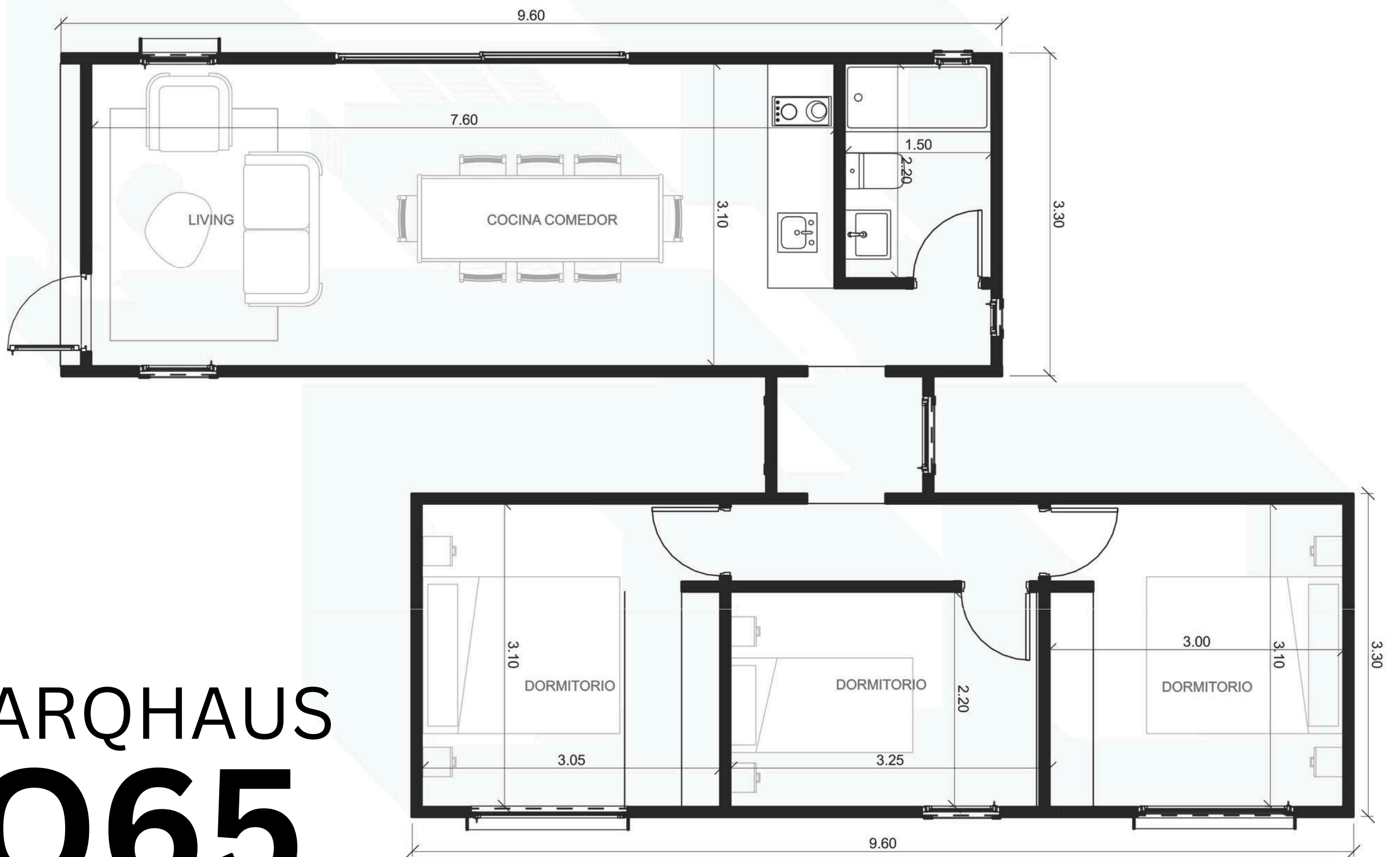
# ARQHAUS H58

**U\$S 62.900**  
+ IVA 10.5%

**TERMINADO LLAVE EN MANO  
58 M2 | 4 AMBIENTES**

+54 9 2345 447556  
[www.arqtainer.com.ar](http://www.arqtainer.com.ar)

**ARQHAUS**  
ARQUITECTURA MODULAR



# ARQHAUS Q65

**U\$S 69.900**

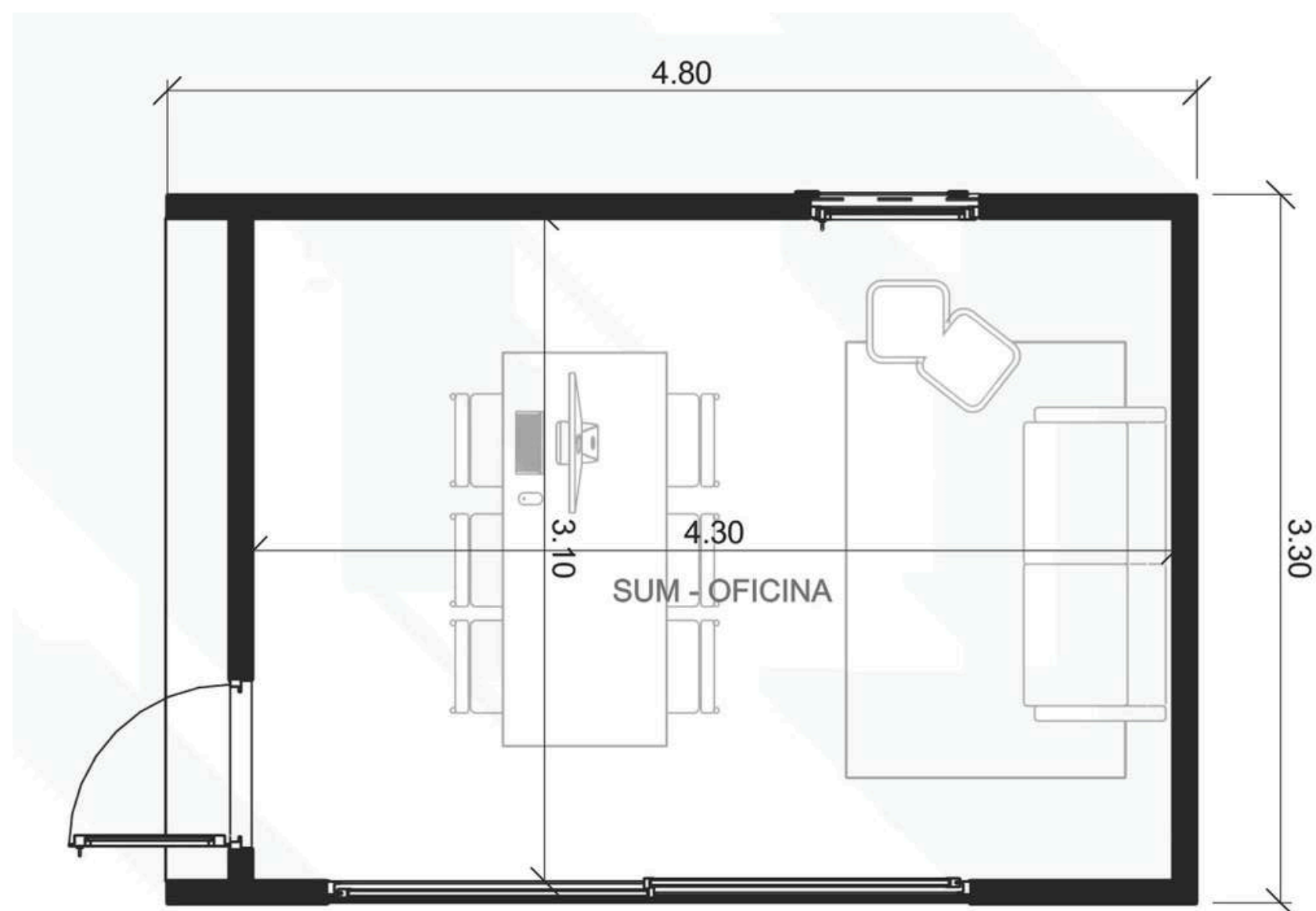
+ IVA 10.5%

**TERMINADO LLAVE EN MANO  
65M2 | 4 AMBIENTES**

+54 9 2345 447556  
[www.arqtainer.com.ar](http://www.arqtainer.com.ar)

**ARQHAUS**  
ARQUITECTURA MODULAR





# ARQHAUS 015

**U\$S 13.500**

+ IVA 10.5%

**TERMINADO LLAVE EN MANO  
15M2 | SUM - OFICINA**

+54 9 2345 447556  
[www.arqtainer.com.ar](http://www.arqtainer.com.ar)

**ARQHAUS**  
ARQUITECTURA MODULAR